

## Palmer-Bowlus flödesmätträna

Mätträna tillverkad enligt ISO 4359

Standard rördimensioner.

Enkel installation i mätbrunnar och som en del av rörledning.

Rännan förses med en nivå/flödesmätare typ ultraljud.

Montagebåge för ultraljudsgivaren beställs separat.

### Förutsättningar

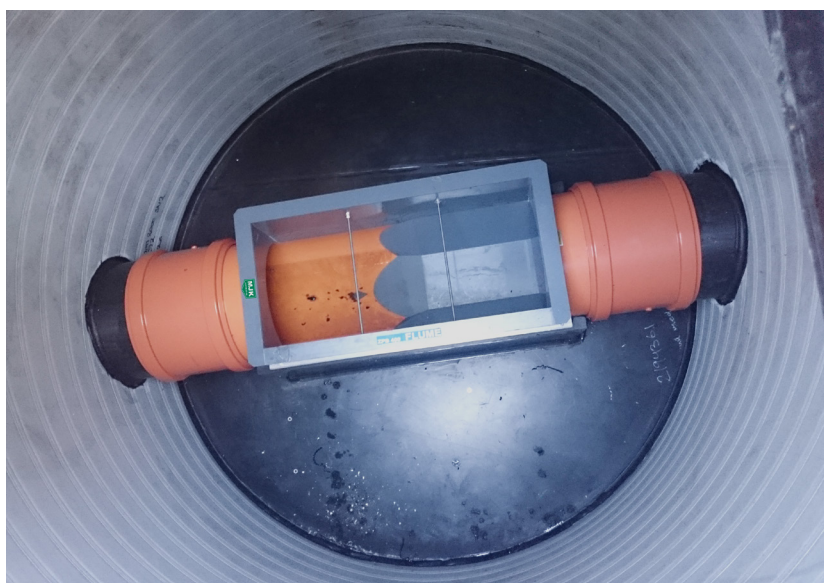
Uppströms rörledning skall ha  $25 \times DN$  raksträcka före mättränan så att vattenflödet är lugnt och laminärt in i rännan.

Lutningen på rörledningen uppströms bör inte vara större än 2%. Uppströms rörledning skall transportera flödet som delvis fyllt rör (öppet mätsystem) under alla mätförhållanden. Fritt flöde skall råda.

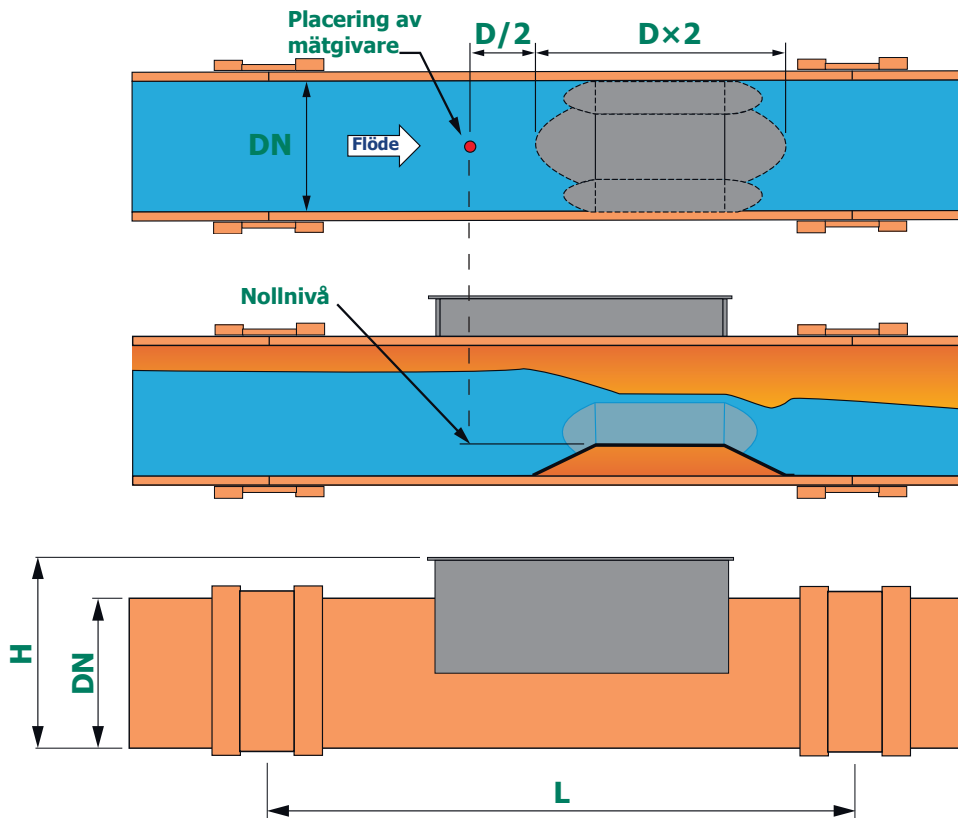
Utloppet måste "svälja" undan vattnet så att rännan inte blir dränkt. När flödet är 0 (noll) skall nivån i rännans inloppsdel vara i höjd med den upphöjda botten i rännans mätsektion.

### Montage

Mättränan monteras i våg både i längsled och tvärsled, kontrollmät på den upphöjda bottenprofilen. Nivågivare monteras i bestämt läge,  $D/2$  före bottenprofilen.



Ränna DN400 monterad i brunn med hjälp av skjutmuffar



Typ	DN	Q <sub>nom</sub> [m <sup>3</sup> /h]	H	L
ZPB 100	Ø 110	12	155	800
ZPB 160	Ø 160	45	210	800
ZPB 200	Ø 200	70	250	1190
ZPB 250	Ø 250	100	305	1190
ZPB 300	Ø 315	220	368	1400
ZPB 400	Ø 400	450	450	1500
ZPB 500	Ø 500	730	550	1700
ZPB 600	Ø 630	980	685	2000
ZPB 800	Ø 800	1700	860	2600
ZPB 1000	Ø 1000	4380	1050	3500

