

Tillbehör för flödesmätning

Pegel / Nivålinjal

Alla mätanordningar i öppna flödesmätsystem bör vara utrustade med en nivåpegel för att enkelt kunna kontrollera flödesmätarens funktion. Pegeln skall vara placerad på rätt plats alltså där nivåmätningen för den aktuella mätanordningen skall ske (där nivågivaren är placerad).

Referensplåt/nollställningsplatta för ultraljudsgivare

Nollställningsplattan monteras under ultraljudsgivaren i nivå med mätöverfallets 0-nivå. Detta underlättar väsentligt vid kontroll och kalibrering.



Nollställningsplatta



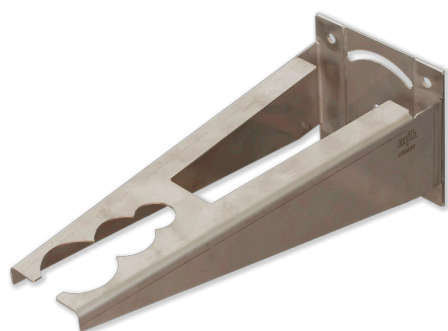
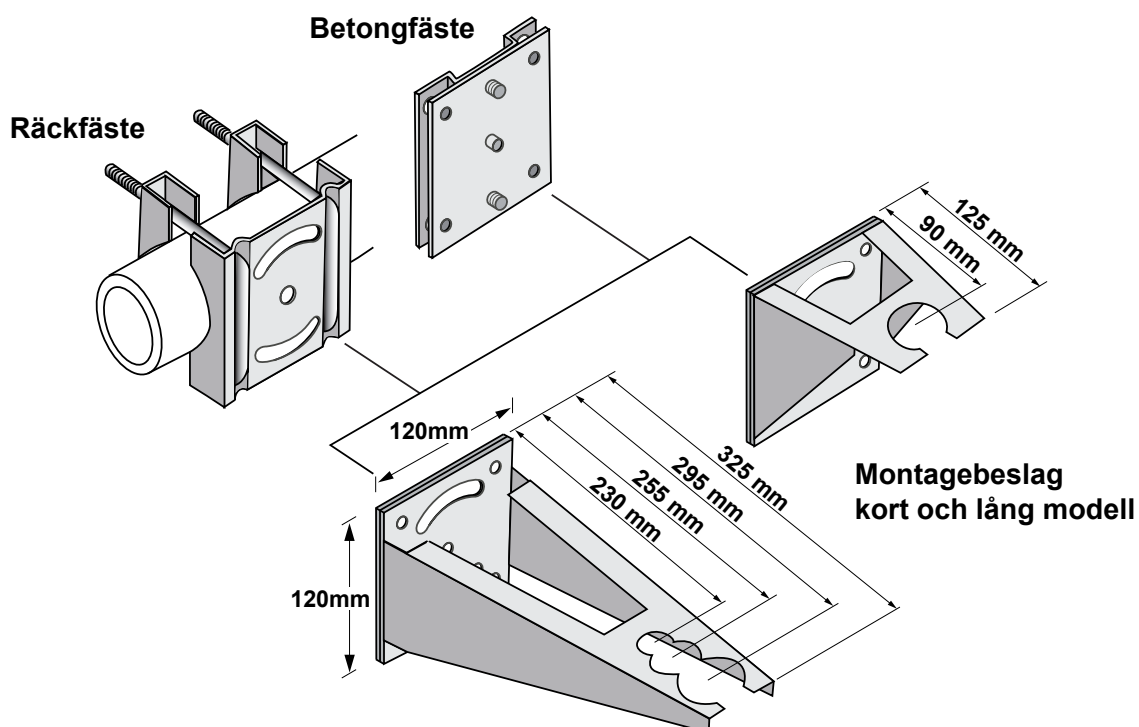
Nivålinjal / pegel typ D50

Beställningsnummer

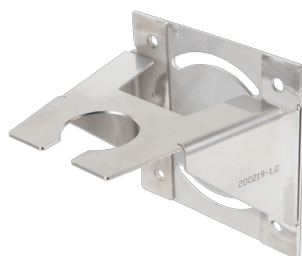
Linjal/pegel, 0-50 cm	PEGEL50
Linjal/pegel typ D50, Längd: 1 m	D50
Linjal/pegel typ D50, Längd: 500 mm	D50-500MM
Montagekonsol med referensplåt (nollställningsplatta)	SVB2503

Montagebeslag för ultraljudsgivare

Ultraljudsgivaren ska vara stadigt monterad och parallell med mätytan.



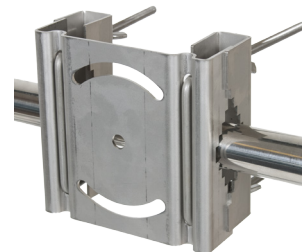
Montagebeslag 200220
passar 1½", 1", ¾" givare
200220-2 för 2" givare
totallängd ca 325 mm



Montagebeslag 200219 för 1",
20019-15 för 1,5" givare
totallängd ca 125 mm



Murfäste 200210
förenklar montage
på betongvägg



Räckfäste 200205