



Display DPA

Universal färgdisplay för 0/4-20 mA insignaler med matning för 2-trådsgivare.

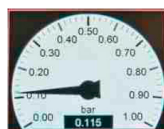
Tydlig visning på färgdisplay. Mätvärde kan presenteras både analogt och digitalt som bargraf, visare, siffror och symboler. Displayen kan läsas på långt avstånd.

Endast display med mA-utgång (typ S) eller varianter med 2 respektive 4 reläutgångar (typ T resp. U) samt digitala ingångar för pumpkontroll.

Programinställning finns för pumpstyrning av upp till 4 pumpar, linjärisering av t.ex. volymer i tankar eller för flödesmätning med färdiga formler för mätanordningar och 40 punkters mät höjd/flöde för egen flödeslinjärisering.

DPA display finns utrustad med inbyggd logger för 500 000 mätdata samt bluetooth och som tillbehör finns usb-uttag för montage i frontlucka (IP68).

- Montage för vägg, panel eller Din-skena
- Insignal och utsignal är galvaniskt skilda
- Matning till 2-trådsgivare
- Reläutgångar 0, 2 eller 4 st
- Valbar visning på färgdisplay
- Funktioner för pumpstyrning
- Inbyggd logger \approx 500 000 mätvärden
- Programval för linjärisering av flödesberäkning
- Utmärkt för nivå-, tryck- och temperaturgivare



Olika typer av visning kan väljas



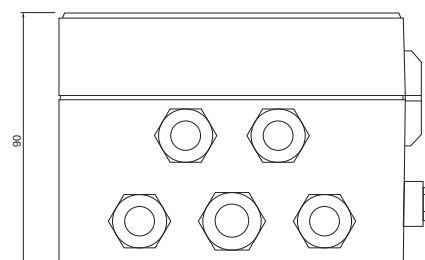
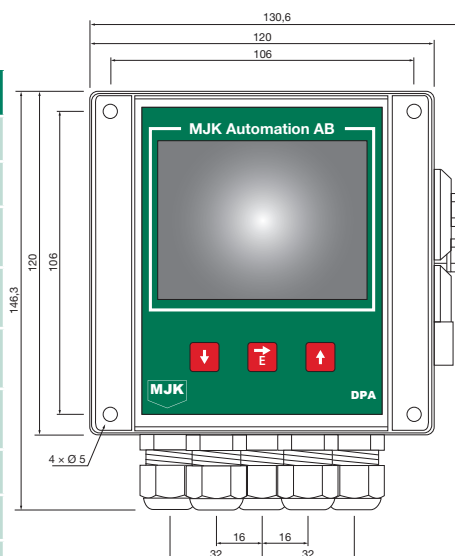
Väggmontage



Panelmontage

Tekniska data

Matningsspänning	186 – 253 V AC alternativt 18 – 36 V DC
Effektförbrukning	\leq 20 VA
Isolationsspänning	Matningsspänning 3 kV AC; Reläutgångar 3 kV AC; Analog/digital ingång – Analog utgång 500 V DC
Insignal I – InA1	Signal 0 – 20 mA: 0 – 21 mA, max. 30 mA Signal 4 – 20 mA: 3,9 – 21 mA, max. 30 mA
Insignal U – InA1	Signal 0 – 10 V: 0 – 10,5 V, max. 15 V (UIn max \leq 30 V)
Utsignal I – OutA1	Signal 0 – 20 mA: 0 – 20,5 mA/22 mA Signal 4 – 20 mA: 3,6/3,8 – 20,5 mA/22 mA
Utsignal U – OutA1	Signal 0 – 10 V: 0 – 10,5 V, max. 11 V
Reläutgångar	
Funktion	Potentialfritt växlande relä
Max. bryteffekt AC	253 V AC – 6 A – 1500 VA (resistiv last) / 300 VA (cos $\varphi \geq$ 0,7)
Max. bryteffekt DC	30 V DC – 6 A – 180 W 110 V DC – 0,2 A – 22 W 220 V DC – 0,12 A – 26,4 W
Reaktionstid $t_{On/Off}$	\leq 20 ms ($t_d = 0$ s)



Bluetooth interface	
Version	Bluetooth 2.1
Klass	2
Räckvidd	≤ 10 m
Mätnoggrannhet	
Karakteristisk avvikelse	Insignal U/I – InA1: ≤ ±0,05% FS
Utsignal U/I – OutA1	≤ ±0,05% FS
Material	
DIN-skenemontage (typ P)	PC (Polykarbonat) / PES (Polyetersulfon)/ CrNi-stål / PA (Polyamid) / CR-NBR (Kloropren -Nitril- Butadien gummi)
Väggmontage (typ F)	PC (Polykarbonat) / PES (Polyetersulfon)/ CrNi-stål / PA (Polyamid) / CR-NBR (Kloropren -Nitril- Butadien gummi)
Panelmontage (typ M)	PPE / PES (Polyetersulfon)/ förzinkat stål / CrNi-stål / PA (Polyamid)/ NBR-EPDM (Nitril- Butadien - EtenPropenDiengummi)
Miljövillkor	
Omgivningstemp.	-20 – +50 °C
Kapsling väggmontage / DIN-skenemontage	IP65 EN/IEC 60529
Kapsling panelmontage	framsida IP54 EN/IEC 60529; baksida IP20 EN/IEC 60529

Beställningsnyckel

Insignal

1 1 st. 0/4–20 mA - 0–10 V, spänningsmatning av givare

Användningsområde

0 Standard

Kapsling

F Väggmontage

M Panelmontage (96 × 96 mm)

P DIN-skene montage

Matningspänning / Utsignaler

A 18–36 V DC, signal 0/4–20 mA - 0–10 V

B 18–36 V DC, signal 0/4–20 mA - 0–10 V, 2 st. relän, 2 st. digitala ingångar

D 18–36 V DC, signal 0/4–20 mA - 0–10 V, 4 st. relän, 4 st. digitala ingångar

S 186–253 V AC, signal 0/4–20 mA - 0–10 V

T 186–253 V AC, signal 0/4–20 mA - 0–10 V, 2 st. relän, 2 st. digitala ingångar

U 186–253 V AC, signal 0/4–20 mA - 0–10 V, 4 st. relän, 4 st. digitala ingångar

Funktioner

0 Inga

1 Bluetooth interface

2 Datalogger med tidsstämpling, batteridrivnen

3 Bluetooth interface / Datalogger med tidsstämpling, batteridrivnen

Y Annat

Extra utrustning

0 Standard

1 Yttre USB-kontakt

2 Ökad kapslingsklass IP65 för kapsling M=panelmontage

S Standard

DPA 1 S