



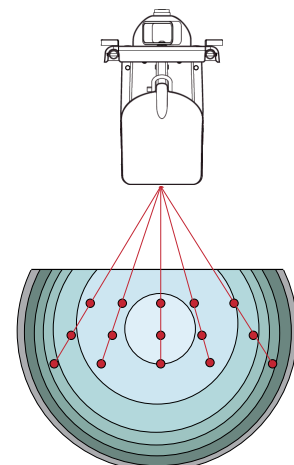
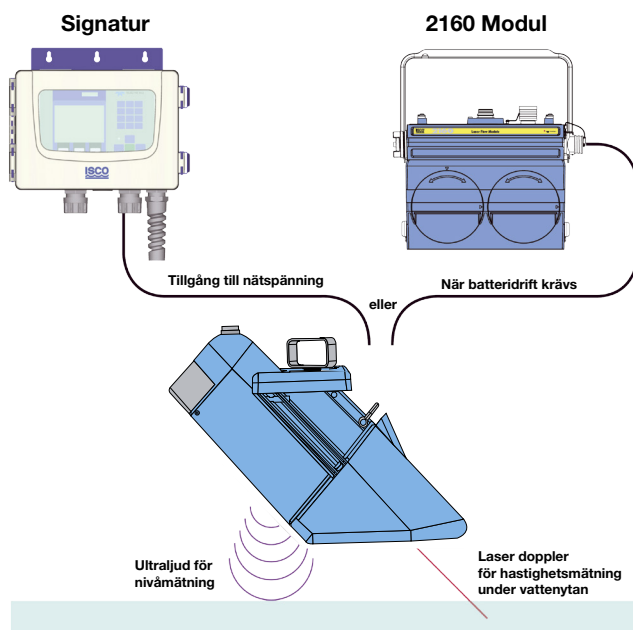
Flödesmätare Isco Signature 360 LaserFlow™

Signature® LaserFlow mäter flödet beröringsfritt, ovanifrån.

Signature flödesmätare är konstruerad för mätning och registrering av flöde i kanaler. Mäter hastighet med laser och nivå med ultraljud.

Signature®

- passar till kanaler och mätbrunnar
- kan även hantera andra mätparametrar t.ex. pH och temperatur
- har inbyggd logg och rapportgenerator för t.ex. en komplett dygns- eller veckorapport
- har USB-anslutning för att hämta loggade mätvärden och rapporter direkt till ett USB-minne
- har mA-utsignal, pulsutgång och möjlighet att styra provtagning
- kan hanteras med ISCO Flowlink PC-program
- kan levereras med stationär eller portabel mätförstärkare



Valbart antal mätpunkter för hastighetsmätning (1-15 punkter)

Tekniska data

Signature® flödesmätare

Storlek (H x B x D)	226 x 310 x 209 mm
Material	PPO (Polyfenylenoxid)
Kapsling	IP66
Matningsspänning	100 — 240 V AC, 50/60 Hz 10 — 28,5 V DC (max 36 V DC)
Flödesmätmetoder	Ultraljud (TIENet 310) Bubbler (TIENet 330) Laser (TIENet 360 LaserFlow) Doppler (TIENet 350 A/V sensor)
Ingångar	2 st. SDI-12 2 st. MODBUS ASCII/RTU pH mätning (TIENet 301)
Inställning	Frontpanelens tangentbord Flowlink programvara - USB kabel Fjärråtkomst med GSM eller Ethernet
Flödeskonverteringar	Mätöverfall, rännor, mätinsatser, Manningsformel, egen ekvation, injärsering nivå till flöde
Datalagring	Ickeflyktigt flashminne, behåller lagrad data under program-uppdatering. Storlek 512 kb Intervall: 15 eller 30 s; 1, 2, 5, 15, 30 minuter; eller 1, 2, 4, 12 eller 24 h. Kapacitet: 180 dagar med 5 parametrar loggade med 1 minuts intervall, rapport en per dag.
Datahämtning	USB-minne Flowlink programvara - USB kabel Fjärråtkomst med GSM eller Ethernet
Utsignaler	MODBUS ASCII/RTU Analog (TIENet 308) SMS Larm
Provtagarinterface	TIENet 306
Kommunikationsmöjligheter	GSM eller Ethernet
Temperaturområde drift och lagring	-20 — +60 °C

Beställningsnummer

Signature Flödesmätare, Bas	684300000
Signature Flödesmätare, Ultraljud	684310000
Signature Flödesmätare, Bubbler	684330000
Signature Flödesmätare, Area/Hastighet inkl. Nivå/Hastighetsgivare	684350000
Signature LaserFlow, inkl. LaserFlow givare	684360060
Signature Analogt utsignalkort	604304006
Signature TIENet 304, digital utgång, 2 st. relän	604304069
Rengöringskit för laserlins	Renlaser

TIENet® 306 Provtagargränssnitt

Funktion	Flödesstyrt, kan startas på händelse. Tid och flask-information sänds till Signature
Matningsspänning	Från Signature
Temperatur, drift	-20 — 50 °C
Temperatur, lagring	-40 — 60 °C
Pulslängd	50 ms
Pulsspänning	5 V
Anslutning till provtagare	Standard: 6 stiftkontakt för Isco 6712, Avalanche, Glacier, GLS och 3700 provtagare. För andra möjligheter kontakta MJK.

TIENet® 360 LaserFlow™

Matningsspänning	8 - 26 V DC (nominellt 12 V DC)
Storlek (H x B x D)	380 x 262 x 567 mm
Vikt	8,7 kg
Kabellängder	standard 10 eller 23 m
Laser	Klass 3R
Kapsling	IP68
Noggranhet	±4% av uppmätt värde (under normala flödesförhållanden)
Temperaturområde	drift: -20 — 60 °C lagring: -40 — 60 °C
CE godkännande enligt	EN 61326

Hastighet

Teknik	Kontaktfri laserdoppler
Mätområde	-4,6 — 4,6 m/s
Max avstånd från vätskeyta till underkant sensor	3 m
Mätriktning	Valbart dubbelriktad mätning
Noggranhet	±0,5% av mätvärde ±0,03 m/s
Minsta hastighet	0,15 m/s
Lägsta nivå för hastighetsmätning	0,025 m

Nivå

Teknik	Kontaktfri ultraljudsmätare
Frekvens	50 KHz
Mätområde	0 — 3 m
Spridningsvinkel	10° (±5° från lodlinjen)
Noggranhet vid 22 °C	±6 mm, nivåändring ≤ 0,3 m ±12 mm, nivåändring > 0,3 m

