

Trycktransmitter Precont PU4SC

Trycktransmitter för övervakning av relativtryck i gaser, rena vätskor, förorenade vätskor mm.

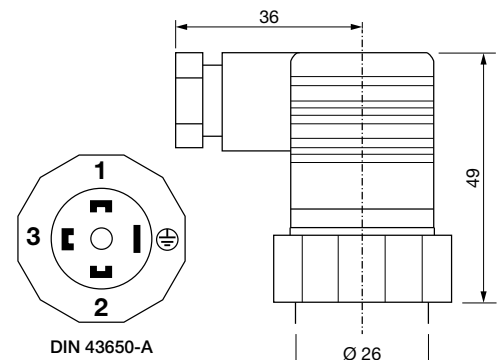
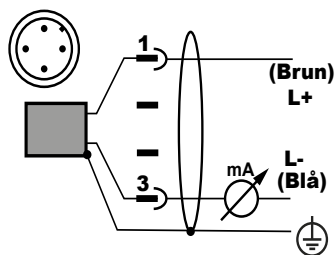
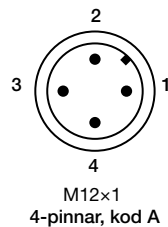
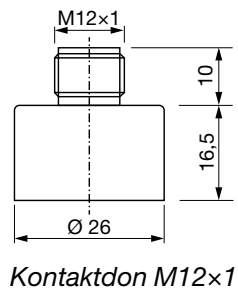
- Tryckgivarna finns med olika mätområden från 50 mbar upp till 20 bar.
- Temperaturområde -40 — +100°C för mätmedia och omgivningstemperatur.
- Tryckgivarna levereras som 2-trådsgivare 4 — 20 mA.
- Öppet, frontmonterat eller skyddat membran.
- Keramiskt membran.
- Gänganslutning G $\frac{1}{2}$ ".



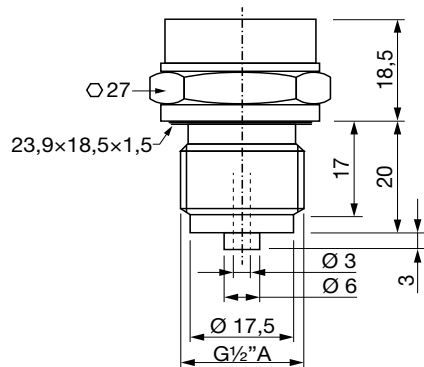
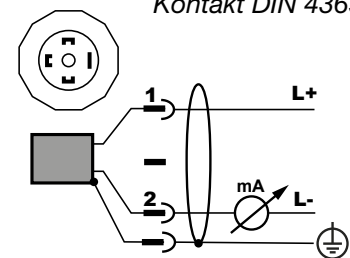
Tekniska data

Matningsspänning	10 — 30 V DC
Mätområde	olika områden från 50 mbar upp till 20 bar
Noggrannhet	$\pm 0,2\%$ FS
Långtidsdrift	$\leq \pm 0,15\%$ FS / År
Kapsling	IP 67
Omgivningstemperatur	-40 — +100°C
Processtemperatur	-40 — +100°C

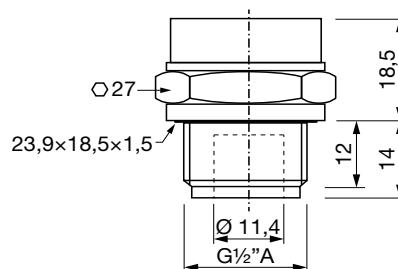
Övriga tekniska data enligt beställningsnyckel på nästa sida



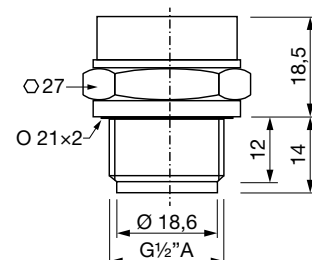
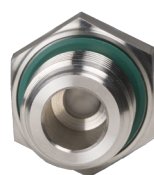
Kontakt DIN 43650-A



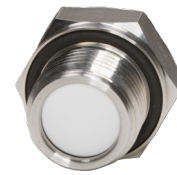
Typ 1: G $\frac{1}{2}$ "A, skyddat membran



Typ 2: G $\frac{1}{2}$ "A, öppet membran



Typ 9: G $\frac{1}{2}$ "A, front-flush



Beställningsnyckel

TYP PU4S Standard.

Mätsystem - Mätmembran (i kontakt med mediat)

C Keramiskt membran Al₂O₃ 96% (≥ 1,6 bar) / 99,7% (≤ 1 bar), kapacitiv.

Godkännanden

S Standard

Processanslutning

- 1 G ½"A, EN 837, skyddat membran
- 2 G ½"A, DIN EN ISO 1179-2 E, öppet membran
- 9 G ½"A, front-flush

Tätning (i kontakt med mätmediat)

- 1 FPM - fluorelastomer (Viton®, grön packning)
- 3 EPDM - etenpropengummi (livsmedelsgodkänt, FDA, lila packning)

Material processanslutning (i kontakt med mätmediat)

V CrNi-stål

Material givarhus

C CrNi-stål

Mätområde

26	0 – 0,05 bar	09	0 – 6 bar
01	0 – 0,1 bar	10	0 – 10 bar
02	0 – 0,2 bar	11	0 – 16 bar
03	0 – 0,4 bar	12	0 – 20 bar
04	0 – 0,6 bar	15	-0,1 – 0 bar
05	0 – 1 bar	16	-1 – 0 bar
06	0 – 1,6 bar	17	-1 – +1 bar
07	0 – 2,5 bar	18	-0,1 – +0,1 bar
08	0 – 4 bar	YY	Speciellt mätområde

Utsignal

A 2-tråd 4-20 mA

Elektronikfunktion

S Standard

Processtemperatur

0 Standard -40°C – +100°C

Tryckvariant

R Relativt tryck

Noggrannhet

1 0,2 %

Anslutning

S Kontaktdon M12x1

A Kontaktdon DIN 43650-A



Kontaktdon DIN 43650-A

PU4S	C	S			V	C		A	S	0	R	1		*)
------	---	---	--	--	---	---	--	---	---	---	---	---	--	----

*) = Ange "-WT" om dricksvattenintyg skall ingå.

OBS! M12-kontakt / M12-kablage beställs separat.